



PROZORSKE KLUPICE OD GRANITA I MRAMORA



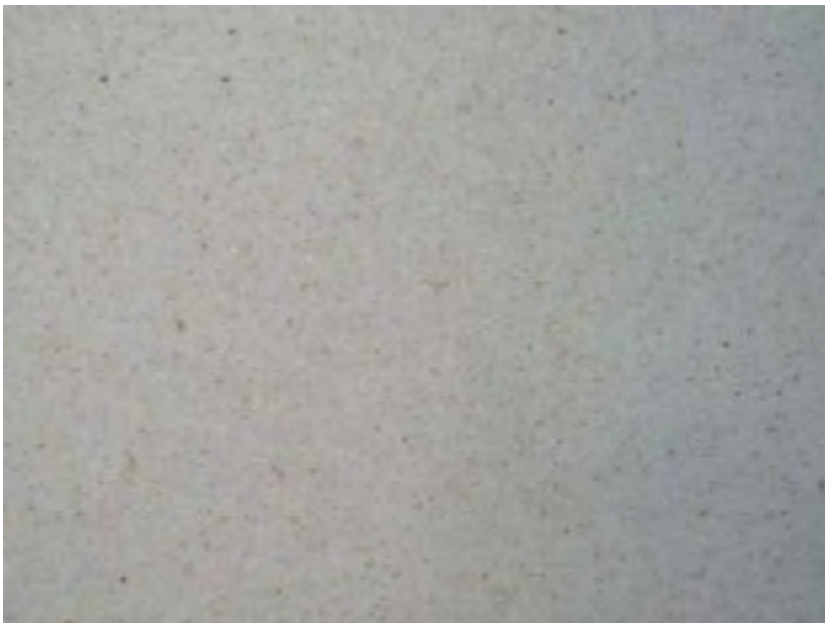
bianco carrara mramor



carrara micro mramor



breccia aurora mramor



new marfil mramor



perlato royal mramor



rosa porrino granit



multicolor granit



juparana granit



cristal granit



rosa beta granit

o kamenu...

Osnovne skupine kamena su sedimentni (taložni), metamorfni, vulkanski (eruptivni) i umjetni kamen

Sedimentarni kamen

Sedimentarni kamen je nastao od organskih elemenata kao što su glečeri, rijeke, vjetar, oceani, fosilizirane životinje i biljke.

Metamorfni kamen

Metamorfni kamen nastao je strukturalnim promjenama uslijed kombinacije utjecaja topline, tlaka i mješanja raznih minerala. Promjena se može očitovati kao kristalizacija, te kao promjena teksture ili boje.

Eruptivni kamen

Eruptivno kamenje je uglavnom formirano od vulkanske magme. Ispod Zemljine površine, tekuća magma se ohladila i skrutila. Mineralni plinovi i tekućine prodrli su u kamen i kreirali kristalne formacije raznih boja.

Umjetni kamen

Umjetni kamen nastaje umjetnom mješavinom cementnih smola sa dodatkom kamenih krhotina.

Teraco: Mramorne i granitne krhotine u cementnoj smjesi.

Aglomerat ili konglomerat: Mramorne krhotine u obojanoj smolastoj mješavini.

Lažni mramor: Mješavina smola obojanih i mješanih tako da izgledaju kao mramor.

Koristimo ga najčešće za unutarnje uređenje prostora.

Mramor

Nastao omekšivanjem vapnenca pod utjecajem topline i tlaka i rekristalizacijom umramor. Glavni sastojak je kalcij i dolomit. Ima širok raspon boja i često je prošaran žilama. Mramor se svrstava u tri kategorije:

1. Dolomit: ako ima više od 40% magnezij-karbonata.
2. Magnezij: ako ima između 5% i 40% magnezija-karbonata.
3. Vapnenac: ako ima manje od 5% magnezij-karbonata.

Koristimo ga najčešće za unutarnje uređenje prostora: podove, stepeništa, prozorske klupice i slično...

Granit

Prvenstveno se sastoji od kvarca (35%), ortoklasa (45%) i kalija. Obično je tamnih boja. Sadrži vrlo malo vapnenca, tu i tamo. Izgled mu je vrlo kristalast s mineralnim zrnima. Vrlo je tvrd. Lakši je za održavanje od mramora, ali ipak je porozan i lako se zaprlja. Vrste granita razlikujemo ovisno o postotku kvarca, tinjca i ortoklasa.

Koristimo ga najčešće za vanjsko uređenje: ulaze u objekte, staze, prozorske klupice i slično...